

# TICKETS

# UND

# PREISE

Gültig ab 15.12.2024

Swiss  
Pass\*

GEMEINSAM VORWÄRTS.



Was Sie wo finden

## Inhaltsverzeichnis

ZVV-Zonentarif	5
Einzelbillett	6
9-Uhr-Tagespass	7
Multikarten	8/9
NetzPass	10/11
9-UhrPass	12/13
ZVV- und Z-Bonuspass	14
Z-Pass	15
Anschlussbillett	17
Klassenwechsel	18
Gruppen	19
Nachtnetz	20
Albis-24h-Ticket	20
Zürich Card	21
Velomitnahme	22
Kinder und Jugendliche	23
SwissPass	25
Reisende mit Behinderung und Führhunde	26
Tiere	26
Reisen innerhalb der Schweiz	27
Nationale Fahr- und Vergünstigungsausweise	27
Mobility Carsharing/PubliBike Bikessharing	28
Kontrolle	29
ZVV-App	31
Verkaufskanäle	32
ZVV-Fahrplan	33
ZVV-Contact	34

Vernetzt und verbunden

## Einsteigen, umsteigen, ankommen

Es freut uns, dass Sie sich für den öffentlichen Verkehr im Grossraum Zürich interessieren.

Im Zürcher Verkehrsverbund lösen Sie Ihre Tickets und Abonnemente nach Zonen. Den Zonentarif erläutern wir Ihnen gerne auf Seite 5.

Wenn Sie ohne Studieren des Zonenplans oder -tarifs unterwegs sein wollen, dann empfehlen wir Ihnen die Check-in-Funktion unserer ZVV-App. Denn mit dieser Funktion lösen Sie immer das richtige Ticket. Mehr Informationen finden Sie auf Seite 31.

Wünschen Sie eine persönliche Beratung? Gerne empfangen wir Sie auch in einem unserer Kundencenter oder beraten Sie persönlich am Telefon.

Wir wünschen Ihnen eine gute Fahrt!





## Freie Fahrt in Raum und Zeit ZVV-Zonentarif

Das ZVV-Gebiet ist in Zonen unterteilt. Fahrten mit Start- und Zielort im ZVV werden anhand der Anzahl benötigter Zonen verrechnet. Dazu beachten Sie bitte die folgenden Informationen:

- Sie bewegen sich immer in einer oder in mehreren Zonen.
- Kaufen bzw. entwerfen Sie Ihr Ticket vor der Fahrt.
- Sie lösen ein ZVV-Ticket durch Eingabe der Start- und Zielhaltestelle (z.B. in der ZVV-App oder am Ticketautomaten) und erhalten ein Ticket mit den entsprechenden Zonen.
- Die gelösten Zonen und die zeitliche Gültigkeit sind auf dem Ticket aufgedruckt bzw. in der App abgebildet.
- Innerhalb der gelösten Zonen können Sie bis zum Ablauf der Gültigkeit des Tickets beliebig viele Fahrten mit allen darin zirkulierenden Verkehrsmitteln unternehmen.
- Die letzte Fahrt muss bei Ablauf der zeitlichen Gültigkeit beendet sein.

### Hinweis

Die beiden Stadtzonen Zürich (Zone 110) und Winterthur (Zone 120) zählen je als zwei Zonen, da das öffentliche Verkehrsnetz hier wesentlich dichter ist als anderswo.



## Für Gelegenheitsreisende Einzelbillett

Wer die öffentlichen Verkehrsmittel nur gelegentlich benützt, löst mit Vorteil ein Einzelbillett in der ZVV-App oder am Automaten. Durch Eingabe der Start- und Zielhaltestelle erhalten Sie ein Ticket mit den entsprechenden Zonen.

Einzelbillett					
	gültig (Std.)	Erwachsene		Kinder 6–15.99 Jahre und Halbtax	
		2. Klasse CHF	1. Klasse CHF	2. Klasse CHF	1. Klasse CHF
Kurzstrecke	1/2	2.80	4.60	2.40	4.00
Lokaltarif	1/2	2.80	4.60	2.40	4.00
1–2 Zonen	1	4.60	7.60	3.20	5.30
3 Zonen	1	7.00	11.60	3.50	5.80
4 Zonen	2	9.20	15.20	4.60	7.60
5 Zonen	2	11.20	18.40	5.60	9.20
6 Zonen	2	13.40	22.20	6.70	11.10
7 Zonen	2	15.60	25.80	7.80	12.90
Alle Zonen	2	17.80	29.40	8.90	14.70

Ein 24h-Ticket kostet gleich viel wie zwei Einzelbillette, gilt aber während 24 Stunden.

24h-Ticket				
	Erwachsene		Kinder 6–15.99 Jahre und Halbtax	
	2. Klasse CHF	1. Klasse CHF	2. Klasse CHF	1. Klasse CHF
Lokaltarif	5.60	9.20	4.80	8.00
1–2 Zonen	9.20	15.20	6.40	10.60
3 Zonen	14.00	23.20	7.00	11.60
4 Zonen	18.40	30.40	9.20	15.20
5 Zonen	22.40	36.80	11.20	18.40
6 Zonen	26.80	44.40	13.40	22.20
7 Zonen	31.20	51.60	15.60	25.80
Alle Zonen	35.60	58.80	17.80	29.40

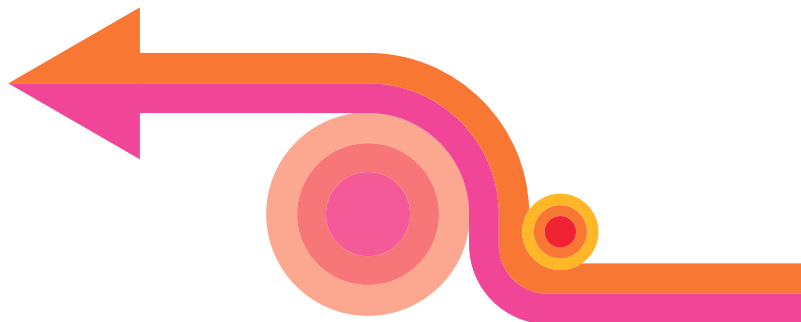
Das **Kurzstreckebillett** ist die günstigste Variante für kurze Einzelfahrten in den Städten Zürich (Zone 110) und Winterthur (Zone 120) sowie über die Stadtgrenzen. Kurzstreckebillette erhalten Sie als Einzelbillett oder als Mehrfahrtenkarte. Die Gültigkeit der Kurzstrecke ist in der ZVV-App, auf der ZVV-Website und an den Automaten ersichtlich. Das Kurzstreckebillett ist auf den Kursschiffen der ZSG nicht gültig.

Das **Lokalnetzbillett** ist die günstigste Variante für Fahrten innerhalb einer Gemeinde (ohne die Städte Zürich und Winterthur).

## Maximale Mobilität zu minimalen Kosten 9-Uhr-Tagespass

Der **9-Uhr-Tagespass** ist Ihr ideales Ticket für Tagesausflüge. Er ist im ganzen ZVV-Gebiet gültig, von Montag bis Freitag, von 9 Uhr bis jeweils 5 Uhr am Morgen des Folgetages. Am Samstag, am Sonntag und an allgemeinen Feiertagen ist er den ganzen Tag gültig.

9-Uhr-Tagespass				
	Erwachsene		Kinder 6–15.99 Jahre und Halbtax	
	2. Klasse CHF	1. Klasse CHF	2. Klasse CHF	1. Klasse CHF
Alle Zonen	27.00	44.60	13.50	22.30



## 6 Einzelfahrausweise zum ermässigten Preis

### Multikarten

Mit einer **Multikarte** erhalten Sie je nach Anzahl Zonen bis zu 10 Prozent Rabatt gegenüber separat gelösten Fahrausweisen. Multikarten können auch digital in der ZVV-App erworben und entwertet werden.

#### Multikarte: 6 Einzelbillette

	gültig (Std.)	Erwachsene		Kinder 6–15.99 Jahre und Halbtax	
		2. Klasse CHF	1. Klasse CHF	2. Klasse CHF	1. Klasse CHF
Kurzstrecke	1/2	16.80	27.60	14.40	24.00
Lokaltarif	1/2	13.80	22.80	12.20	20.20
1–2 Zonen	1	24.80	41.00	18.20	30.00
3 Zonen	1	37.80	62.40	20.00	33.00
4 Zonen	2	49.60	81.80	26.20	43.20
5 Zonen	2	60.40	99.60	32.00	52.80
6 Zonen	2	72.40	119.40	38.20	63.00
7 Zonen	2	84.20	139.00	44.40	73.20
Alle Zonen	2	96.20	158.80	50.80	83.80

#### Multi-24h-Ticket: 6×24 Stunden freie Fahrt

	Erwachsene		Kinder 6–15.99 Jahre und Halbtax	
	2. Klasse CHF	1. Klasse CHF	2. Klasse CHF	1. Klasse CHF
Lokaltarif	27.60	45.60	24.40	40.40
1–2 Zonen	49.60	82.00	36.40	60.00
3 Zonen	75.60	124.80	40.00	66.00
4 Zonen	99.20	163.60	52.40	86.40
5 Zonen	120.80	199.20	64.00	105.60
6 Zonen	144.80	238.80	76.40	126.00
7 Zonen	168.40	278.00	88.80	146.40
Alle Zonen	192.40	317.60	101.60	167.60

#### Multikarte: 9-Uhr-Tagespass (6 Entwertungen)

	Erwachsene		Kinder 6–15.99 Jahre und Halbtax	
	2. Klasse CHF	1. Klasse CHF	2. Klasse CHF	1. Klasse CHF
Alle Zonen	146.–	241.–	77.–	127.–

**Übrigens:** Mit einer **Multikarte** sind Sie auch als Gruppe günstiger unterwegs. Die Karten sind unpersönlich und können gemeinsam benutzt werden. Bitte in diesem Fall pro Person jeweils ein Feld entwerten.

Das Abo für alle, die regelmässig unterwegs sind

## NetzPass

Das klassische Jahres- und Monatsabonnement im ZVV: Der NetzPass lohnt sich bereits ab drei bis vier Fahrten pro Woche und gilt für alle öffentlichen Verkehrsmittel in den gelösten Zonen.

### NetzPass-Jahresabo

Sie lösen das Jahresabo einmal, sind ein ganzes Jahr unterwegs und sparen über 20 Prozent gegenüber dem Kauf von zwölf einzelnen Monatsabos.

### NetzPass-Monatsabo

Mit dem Monatsabo fahren Sie einen Monat lang in den gelösten Zonen – beliebig oft und in sämtlichen Verkehrsmitteln.

### NetzPass Kind/Jugend

Das ermässigte Abonnement für Kinder, Jugendliche und junge Erwachsene bis 25 Jahre. Ein NetzPass Jugend kann noch bis zum letzten Tag vor dem 25. Geburtstag gelöst werden.

Der NetzPass ist entweder als **persönliches** oder als **übertragbares Abonnement** erhältlich. Das persönliche Abonnement wird auf Ihren Namen ausgestellt und auf den SwissPass (Seite 25) geladen. Mit dem übertragbaren Abonnement können auch andere Personen reisen. Übertragbare NetzPässe gibt es nur zum Erwachsenentarif.

#### Tipp: Jahresabo Alle Zonen

Mit dem Jahresabo Alle Zonen fahren Sie im ganzen Verbundgebiet wohin, womit und so oft Sie wollen. Das Beste daran: Sie bezahlen nur 6 Zonen, die restlichen 39 Zonen schenkt Ihnen der ZVV dazu.

### ZVV-NetzPass Erwachsene, persönlich

	Monatsabo		Jahresabo	
	2. Klasse CHF	1. Klasse CHF	2. Klasse CHF	1. Klasse CHF
Lokaltarif	51.–	84.–	474.–	781.–
1–2 Zonen	87.–	144.–	809.–	1338.–
3 Zonen	128.–	211.–	1189.–	1961.–
4 Zonen	169.–	279.–	1569.–	2592.–
5 Zonen	207.–	342.–	1922.–	3178.–
Alle Zonen	247.–	408.–	2295.–	3791.–

### ZVV-NetzPass Erwachsene, übertragbar

	Monatsabo		Jahresabo	
	2. Klasse CHF	1. Klasse CHF	2. Klasse CHF	1. Klasse CHF
Lokaltarif	59.–	97.–	549.–	902.–
1–2 Zonen	100.–	165.–	929.–	1533.–
3 Zonen	147.–	243.–	1366.–	2258.–
4 Zonen	194.–	320.–	1803.–	2973.–
5 Zonen	238.–	393.–	2212.–	3651.–
Alle Zonen	284.–	468.–	2639.–	4348.–

### ZVV-NetzPass Kind/Jugend bis 24.99 Jahre, persönlich

	Monatsabo	Jahresabo
	2. Klasse CHF	2. Klasse CHF
Lokaltarif	37.–	343.–
1–2 Zonen	63.–	586.–
3 Zonen	93.–	861.–
4 Zonen	123.–	1138.–
5 Zonen	150.–	1393.–
Alle Zonen	179.–	1663.–

#### Tipp: NetzPass 1. Klasse

Gönnen Sie sich mehr Komfort und grosszügige Platzverhältnisse mit einem NetzPass 1. Klasse.

## Der Preisbrecher 9-UhrPass

Wer nach der morgendlichen Hauptverkehrszeit oder am Wochenende unterwegs ist, profitiert von besonders günstigen Tarifen.

Der **9-UhrPass** ist jeweils von Montag bis Freitag, von 9 Uhr morgens bis 5 Uhr des Folgetages gültig. Massgebend ist die tatsächliche Abfahrtszeit. Am Samstag, Sonntag und an allgemeinen Feiertagen ist er sogar uneingeschränkt den ganzen Tag gültig.

### Den 9-UhrPass gibt es als

- Tages- und Multi-Tagespass (Seiten 7 und 9)
- Monats- und Jahrespass für alle ZVV-Zonen
- Monats- und Jahrespass für Stadt/Agglo Zürich
- Monats- und Jahrespass für Stadt/Agglo Winterthur

### 9-UhrPass Stadt/Agglo Zürich

Für freie Fahrt in der Stadt Zürich und den angrenzenden Zonen. Gültig in den Zonen 110, 111, 121, 140, 150, 154 und 155.

### 9-UhrPass Stadt/Agglo Winterthur

Für freie Fahrt in der Stadt Winterthur und den angrenzenden Zonen. Gültig in den Zonen 120, 122, 123, 160, 163, 164 und 170.

Der 9-UhrPass ist als **persönliches** oder als **übertragbares Abonnement** erhältlich. Das persönliche Abonnement wird auf Ihren Namen ausgestellt und auf den SwissPass (Seite 25) geladen. Mit dem übertragbaren Abonnement können auch andere Personen reisen. 9-UhrPässe gibt es nur zum Erwachsenentarif.



### ZVV-9-UhrPass Monat, persönlich

	Erwachsene	
	2. Klasse CHF	1. Klasse CHF
Alle Zonen	138.–	228.–
Stadt/Agglo Zürich	89.–	147.–
Stadt/Agglo Winterthur	71.–	117.–

### ZVV-9-UhrPass Monat, übertragbar

	Erwachsene	
	2. Klasse CHF	1. Klasse CHF
Alle Zonen	159.–	262.–
Stadt/Agglo Zürich	102.–	169.–
Stadt/Agglo Winterthur	82.–	135.–

### ZVV-9-UhrPass Jahr, persönlich

	Erwachsene	
	2. Klasse CHF	1. Klasse CHF
Alle Zonen	1282.–	2117.–
Stadt/Agglo Zürich	827.–	1366.–
Stadt/Agglo Winterthur	659.–	1087.–

### ZVV-9-UhrPass Jahr, übertragbar

	Erwachsene	
	2. Klasse CHF	1. Klasse CHF
Alle Zonen	1475.–	2435.–
Stadt/Agglo Zürich	948.–	1571.–
Stadt/Agglo Winterthur	758.–	1251.–

Das Vorteilsabo für Firmen und Angestellte

## ZVV- und Z-BonusPass

Dank einem finanziellen Beitrag Ihrer Firma erhalten Sie Ihr persönliches Jahresabonnement oder 100-Tage Abo zu einem ermässigten Preis. Zudem erhalten Sie ein für Sie kostenloses Upgrade auf alle Zonen im ZVV oder ggf. dem entsprechenden Z-Pass-Korridor. Der BonusPass bietet Ihnen somit volle Flexibilität für Bahn, Bus, Tram und Schiff – auch in Ihrer Freizeit.

Den BonusPass erhalten Sie auf dem SwissPass (Seite 25). Nach dem Bezug eines BonusPass wird Ihnen ein bestehendes ZVV- oder Z-Pass-Jahresabonnement an jeder Verkaufsstelle anteilmässig erstattet.

Für zahlreiche Unternehmen gehört der BonusPass bereits zum festen Bestandteil ihrer Personal- und Umweltpolitik. Fragen Sie in Ihrer Personalabteilung nach, ob Ihre Firma den BonusPass anbietet. Ein Vertragsabschluss für Firmen ist ab jährlich fünf Abonnementen möglich.

Weitere Informationen und Kontaktmöglichkeiten für Ihre Firma:  
[www.zvv.ch/bonuspass](http://www.zvv.ch/bonuspass)

Verbindungen zwischen Verbänden

## Z-Pass

Der Zürcher Verkehrsverbund, die angrenzenden Tarifverbände A-Welle, Ostwind, Schwyz und Zug sowie die SBB sind im Z-Pass zusammengeschlossen, dem Tarifverbund für den Lebens- und Wirtschaftsraum Zürich.

Der Z-Pass bietet Tickets für Reisen zwischen dem ZVV und jeweils einem Nachbarverbund an (sogenannte Korridore). Dabei gelangt ebenfalls ein Zonentarif zur Anwendung: Reisende erwerben für eine Fahrt von A nach B ein Ticket mit den entsprechend benötigten Zonen.

Innerhalb der gewählten Zonen und der zeitlichen Gültigkeit können sich die Fahrgäste frei mit Zug, Bus, Tram und in Zürich sogar per Schiff bewegen.

Der Preis des Tickets richtet sich nach der Anzahl der gewählten Zonen. Die beiden Stadtzonen Zürich (110) und Winterthur (120) zählen je als zwei Zonen.

Weitere Informationen: [www.z-pass.ch](http://www.z-pass.ch) oder an Ihrer Verkaufsstelle

### Anschlussregelung im ZVV

Ein gültiges ZVV-Ticket, welches räumlich an einen Z-Pass-Fahrausweis anschliesst, kann zusammen mit diesem zur durchgehenden Fahrt benützt werden, sofern das benützte Verkehrsmittel innerhalb einer auf dem Z-Pass-Fahrausweis aufgeführten ZVV-Zone (1xx) fahrplanmässig anhält.





Falls Sie einmal weiter fahren

## Anschlussbillett

Wer weiter fährt als die Zonen, die auf dem gelösten Ticket oder dem Abo vermerkt sind, löst für die zusätzlichen Zonen ein Anschlussbillett. Anschlussbillette gibt es je nach Anzahl Zonen mit einer Gültigkeitsdauer von 1, 2 oder 24 Stunden.

### Tip

Haben Sie mit Ihrem Ticket plus Ihrem Anschlussbillett insgesamt 8 Zonen bezahlt, sind Sie zur freien Fahrt im ganzen ZVV berechtigt.

Eine Zürich Card, ein 9-UhrPass Stadt/Agglo Zürich oder ein 9-UhrPass Stadt/Agglo Winterthur plus jeweils ein Anschlussbillett für 4 Zonen berechtigen zur freien Fahrt in allen Zonen.

### Anschlussbillett

	gültig (Std.)	Erwachsene		Kinder 6–15.99 Jahre und Halbtax	
		2. Klasse CHF	1. Klasse CHF	2. Klasse CHF	1. Klasse CHF
1–2 Zonen	1	4.60	7.60	3.20	5.30
3 Zonen	1	7.00	11.60	3.50	5.80
4 Zonen	2	9.20	15.20	4.60	7.60
5 Zonen	2	11.20	18.40	5.60	9.20
6 Zonen	2	13.40	22.20	6.70	11.10
7 Zonen	2	15.60	25.80	7.80	12.90

Anmerkung: Anschlussbillette für 24 Stunden kosten das Doppelte.

Mehr Komfort

## Klassenwechsel

Gönnen Sie sich von Zeit zu Zeit den Komfort und die grosszügigen Platzverhältnisse in der 1. Klasse. Dazu lösen Sie zu Ihrem gültigen Ticket 2. Klasse einfach einen **Klassenwechsel**.

Einen Klassenwechsel erhalten Sie für Einzelfahrten, für 24 Stunden und als Multikarte (6 Entwertungen).

### Kurzzeit-Klassenwechsel

	gültig (Std.)	Erwachsene	Kinder 6–15.99 Jahre und Halbtax
		CHF	CHF
1–2 Zonen	1	3.00	2.10
3 Zonen	1	4.60	2.30
4 Zonen	2	6.00	3.00
5 Zonen	2	7.20	3.60
6 Zonen	2	8.80	4.40
7 Zonen	2	10.20	5.10
Alle Zonen	2	11.60	5.80

### Multikarte Kurzzeit-Klassenwechsel

	gültig (Std.)	Erwachsene	Kinder 6–15.99 Jahre und Halbtax
		CHF	CHF
1–2 Zonen	1	18.00	12.60
3 Zonen	1	27.60	13.80
4 Zonen	2	36.00	18.00
5 Zonen	2	43.20	21.60
6 Zonen	2	52.80	26.40
7 Zonen	2	61.20	30.60
Alle Zonen	2	69.60	34.80

**Anmerkung:** Klassenwechsel für 24 Stunden kosten das Doppelte.

Zusammen unterwegs

## Gruppen

Gruppen ab 10 Personen reisen mit der Gruppenkarte rund 30 Prozent günstiger. Jugendliche erhalten die Gruppenkarte bis einen Tag vor dem 25. Geburtstag noch günstiger.

Bitte Gruppenreisen 48 Stunden vor der Abfahrt bei einer Verkaufsstelle anmelden.

### Kurzzeit-Gruppenkarten

	gültig (Std.)	Erwachsene		Jugendliche bis 24.99 J. und Halbtax	
		2. Klasse CHF	1. Klasse CHF	2. Klasse CHF	1. Klasse CHF
Kurzstrecke	1/2	2.00	3.30	1.70	2.80
Lokaltarif	1/2	2.00	3.30	1.70	2.80
1–2 Zonen	1	3.30	5.40	2.30	3.80
3 Zonen	1	5.00	8.20	2.50	4.10
4 Zonen	2	6.60	10.80	3.30	5.40
5 Zonen	2	8.00	13.00	4.00	6.50
6 Zonen	2	9.40	15.60	4.70	7.80
7 Zonen	2	11.00	18.20	5.50	9.10
Alle Zonen	2	12.60	20.60	6.30	10.30

**Anmerkung:** Gruppenkarten für 24 Stunden kosten das Doppelte.

Sichere Mobilität bis in die frühen Morgenstunden

## Nachtnetz

Das Nachtnetz verkehrt in den Nächten von Freitag auf Samstag, von Samstag auf Sonntag sowie vor allgemeinen Feiertagen und an Spezialanlässen. Für die Benützung des Nachtnetzes reicht ein gültiger Fahrausweis.

### ZKB Nachtschwärmer

Inhaberinnen und Inhaber eines ZKB Banking Young-Paketes fahren Freitag- und Samstagnacht ab 19 Uhr gratis im ganzen ZVV-Netz. Gleiches gilt für alle weiteren Nächte, in denen das ZVV-Nachtnetz angeboten wird. Der «ZKB Nachtschwärmer» kann ausschliesslich über die App «ZKB Mobile Banking» der Zürcher Kantonalbank gelöst werden.

Der gelöste ZKB Nachtschwärmer wird umgehend als E-Ticket in der App angezeigt. Weisen Sie den ZKB Nachtschwärmer und einen amtlichen Ausweis auf Verlangen dem Kontrollpersonal vor.

Weitere Informationen finden Sie auf [www.zkb.ch/nachtschwaermer](http://www.zkb.ch/nachtschwaermer).

### Ihr Freizeitticket für die Region Uetliberg–Felsenegg–Albis Albis-24h-Ticket

Das **Albis-24h-Ticket** ist ein speziell günstiges Ticket für Ausflüge in der Region Uetliberg–Felsenegg–Albis sowie Sihl- und Reppischtal.

Das Albis-24h-Ticket umfasst die Zonen 110, 150, 151, 154 und 155, was 6 Zonen entspricht (Zone 110 = Doppelzone). Sie erhalten freie Fahrt in dieser Region zum Preis von nur 4 Zonen, zuzüglich allfälliger Zufahrtzonen. Haben Sie mit Ihrem Ticket insgesamt 8 Zonen gelöst, sind Sie zur freien Fahrt im ganzen ZVV berechtigt.

Das Albis-24h-Ticket können Sie ab jedem beliebigen Ort im Zürcher Verkehrsverbund lösen und Sie erhalten damit volle Bewegungsfreiheit in den Zufahrtzonen und in den oben genannten Zonen. Das Albis-24h-Ticket gibt es auch als Gruppenkarte für 24 Stunden.

Viel erleben für wenig Geld

## Zürich Card

Das ideale Ticket für alle, die ein bis drei Tage in Zürich verweilen, die Stadt entdecken und dabei Zeit und Geld sparen möchten.

Die Zürich Card gilt ab Entwertung für beliebige Fahrten in den Zonen 110, 111, 121, 140, 150, 154 und 155 während 24 oder 72 Stunden. Ausserdem beinhaltet sie freien oder ermässigten Eintritt in die meisten Zürcher Museen, 50 Prozent Ermässigung auf die Stadtführung «Zürcher Altstadt zu Fuss» von Zürich Tourismus, kleine Schiffsrundfahrten und viele weitere Erlebnisse.

Weitere Informationen: [www.zuerich.com/zuerichcard](http://www.zuerich.com/zuerichcard)

Für Fahrten ausserhalb des Gültigkeitsbereichs oder für Reisen in der 1. Klasse sind Anschlussbillette respektive Klassenwechsel zu lösen. Zusammen mit einem Anschlussbillett für 4 Zonen gilt Ihre Zürich Card in allen Zonen des ZVV.

### Verkauf der Zürich Card

ZVV-Verkaufsstellen, Bahnhöfe der Stadt und Region Zürich, Zürichsee-Schiffahrtsgesellschaft am Bürkliplatz, Tourist Information im Hauptbahnhof, einige Hotels, SBB.ch, Ticketautomaten der Stadt und Region Zürich, Service- und Informationsschalter Flughafen Zürich, Zürich City Guide App, Zürich Card Webshop, ZVV-App.

Die Zürich Card gibt es für Erwachsene und für Kinder von 6 Jahren bis einen Tag vor dem 16. Geburtstag.

Zürich Card		
	Erwachsene	Kinder 6–15.99 Jahre
	2. Klasse CHF	2. Klasse CHF
24 Stunden	29.–	19.–
72 Stunden	56.–	37.–

## Das Velo reist mit Velomitnahme

Für das Velo lösen Sie ein zusätzliches reguläres ZVV-Ticket 2. Klasse zum ermässigten Preis oder eine Velo-Tageskarte. Für Velotransporte im Nahbereich fahren Sie am günstigsten mit einem ZVV-Ticket 2. Klasse. Für längere Fahrten lohnt sich eine Velo-Tageskarte.

Die Familienvergünstigung (Junior-Karte/Kinder-Mitfahrkarte) gilt auch für die Velos der Kinder.

Bitte laden Sie die Velos selber ein und aus. Beachten Sie, dass einige Unternehmen aus Platzgründen während der Hauptverkehrszeiten (6–8 und 16–19 Uhr) oder auch grundsätzlich keine Velos befördern können.

Weitere Informationen und Preise für die Mitnahme von Spezialvelos: [www.zvv.ch/velo](http://www.zvv.ch/velo)

Veloselbstverlad		
Fahrausweis	Gültigkeit	Gewöhnliche Velos CHF
ZVV-Tickets (z.B. Einzelbillett, 24h-Ticket)	Je nach Ticket 30 Min. bis 24 Std.	Ermässigte Preise 2. Klasse
Velo-Tageskarte	Ausgabetag bzw. Entwertungstag	15.–
Velo- Multi-Tageskarte (6×)	Entwertungstag	90.–
Velo-Pass	1 Jahr	260.–

## Vergünstigungen für Familien Kinder und Jugendliche

**Kinder unter 6 Jahren** fahren im öV immer gratis.

**Kinder ab 6 Jahren fahren bis einen Tag vor dem 16. Geburtstag** zum ermässigten Preis.

Mit der **Junior-Karte** oder der **Kinder-Mitfahrkarte** fährt ein Kind ab 6 Jahren in Begleitung eines Elternteils respektive einer anderen Person ein Jahr lang gratis. Die Eltern und die Begleitpersonen müssen gültige Tickets besitzen. Die Junior-Karte und die Kinder-Mitfahrkarte gelten für alle ZVV-Tickets.

Weitere Informationen: [www.sbb.ch](http://www.sbb.ch)

### NetzPass Kind/Jugend

Das ermässigte Abonnement für Kinder, Jugendliche und junge Erwachsene bis 25 Jahre. Ein NetzPass Jugend kann noch bis zum letzten Tag vor dem 25. Geburtstag gelöst werden.

**Anmerkung:** Das Kontrollpersonal ist berechtigt, einen Altersnachweis zu verlangen.



Alles auf einer Karte

## SwissPass

Die Jahres- und Monatsabos des ZVV erhalten Sie auf dem SwissPass. Das übrige ZVV-Sortiment erhalten Sie weiterhin auf Papier oder als E-Ticket.

Ihr SwissPass ist der Träger Ihrer öV-Abos und verschafft Ihnen zu dem Zugang zu Freizeitangeboten diverser Partner. Der SwissPass kann auch mit der ZVV-App verknüpft werden.



Auf der SwissPass-Karte werden keine Informationen zu Ihrem Abo abgebildet. Ihre Daten können Sie jederzeit unter [www.swisspass.ch](http://www.swisspass.ch) einsehen und bequem verwalten. Zudem werden Sie dort stets über neue Angebote informiert.

### So funktioniert es

Falls Sie noch keinen SwissPass besitzen, können Sie diesen an jeder bedienten Verkaufsstelle oder über [www.swisspass.ch](http://www.swisspass.ch) beziehen. Bitte beachten Sie, dass Sie bei der ersten Bestellung ein aktuelles und qualitativ gutes Foto sowie einen amtlichen Ausweis benötigen. Falls Sie bereits einen SwissPass besitzen (zum Beispiel für Ihr Halbtax) und ein ZVV-Abo dazu kaufen möchten, können Sie dies im ZVV-Ticketshop, auf der ZVV-App, an einer bedienten Verkaufsstelle oder via ZVV-Contact tun.

### Besondere Tarife

## Reisende mit Behinderung und Föhrhunde

Sofern Reisende mit Behinderung einen entsprechenden Ausweis besitzen, fahren entweder sie oder eine Begleitperson kostenlos. Ein Ticket muss also in jedem Fall vorhanden sein bzw. gelöst werden. Nutzhunde mit einer Ausweiskarte fahren gratis mit.

### Mitnahme von Tieren

## Tiere

Die Mitnahme von zahmen Kleintieren wie Hunden und Katzen bis zu 30 cm Risthöhe ist kostenlos, falls diese in Taschen, Körben etc. transportiert werden. In allen übrigen Fällen ist der reduzierte Fahrpreis 2. Klasse zu bezahlen.

Die Tiere dürfen in Fahrzeugen mitgenommen werden, sofern sie weder Personen noch andere Tiere gefährden oder belästigen. Bei Reklamationen durch Mitreisende entscheidet das Personal über den Transport der Tiere an einem anderen geeigneten Ort.

### Fahrten über die Verbundgrenze

## Reisen innerhalb der Schweiz

Bei Fahrten über die Verbundgrenze hinaus sind ZVV-Zonentickets gültig bis zum letzten fahrplanmässigen Halt innerhalb der gelösten Zonen.

### City-Tickets

Für viele Städte in der Schweiz sind City-Tickets erhältlich. Im Einfach- und im Retour-City-Ticket ist die Tageskarte der Verkehrsbetriebe der Ziel- und/oder der Abfahrtsstadt inbegriffen. Detaillierte Informationen erhalten Sie an jeder bedienten Verkaufsstelle, bei ZVV-Contact oder auf [www.sbb.ch](http://www.sbb.ch).

### Wissenswertes zur Gültigkeit von GA und Co.

## Nationale Fahr- und Vergünstigungsausweise

### Generalabonnement (GA)

Mit dem GA haben Sie freie Fahrt in der gesamten Schweiz und somit auch im Gebiet des ZVV.

### Halbtax-Abonnement

Mit Ausnahme der ZVV-Abos und der Zürich Card sind mit dem Halbtax alle ZVV-Tickets zu ermässigten Preisen erhältlich.

### Kinder-Tageskarte

Für Kinder sind bis einen Tag vor dem 16. Geburtstag Kinder-Tageskarten (GA-Geltungsbereich) zu einem besonders günstigen Preis erhältlich. Weitere Infos zu Kindern siehe Seite 23.



Ergänzendes Angebot zum öffentlichen Verkehr

## Mobility Carsharing

Im ZVV-Gebiet stehen Ihnen an 400 Standorten 800 Fahrzeuge zur Verfügung, die einen nahtlosen Anschluss an den öffentlichen Verkehr bieten. Die Standorte sind optimal auf die Haltestellen des öffentlichen Verkehrs abgestimmt.

Die Autos können ab einer Stunde bis zu mehreren Tagen mittels App gemietet werden. Es werden verschiedene Fahrzeugkategorien angeboten und im Mietpreis sind Strom, Treibstoff, Service und Versicherungen bereits enthalten.

Das Mobility Dienstleistungszentrum steht Ihnen rund um die Uhr zur Verfügung: 0848 824 812.

Weitere Informationen, Angebote und Preise finden Sie unter [www.mobility.ch](http://www.mobility.ch).

## PubliBike Bikesharing

PubliBike ist die perfekte Lösung für kurze Strecken und ergänzt sowohl private als auch öffentliche Verkehrsmittel. Mit rund 1600 E-Bikes und Velos sowie mehr als 170 Stationen im ZVV-Gebiet bietet PubliBike eine unkomplizierte, kostengünstige und schnelle Möglichkeit, von A nach B zu kommen – und das jederzeit, bereits ab 3 Franken.

PubliBike-App herunterladen und losfahren – flexibel, umweltfreundlich und unkompliziert. Mehr Infos unter: [www.publibike.ch](http://www.publibike.ch).

Fahren ohne oder mit teilgültigem Fahrausweis

## Kontrolle

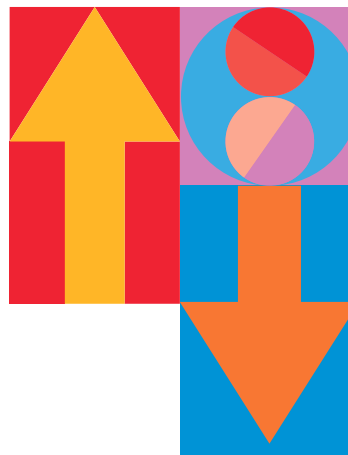
Für Fahrten im öffentlichen Verkehr benötigen Sie ein gültiges Ticket. Kaufen Sie Ihr Ticket daher frühzeitig vor dem Einsteigen. Wer ohne oder nur mit einem teilgültigen Ticket unterwegs ist, bezahlt immer einen Zuschlag sowie eine Fahrpreispauschale. Die Personalien werden in jedem Fall aufgenommen.

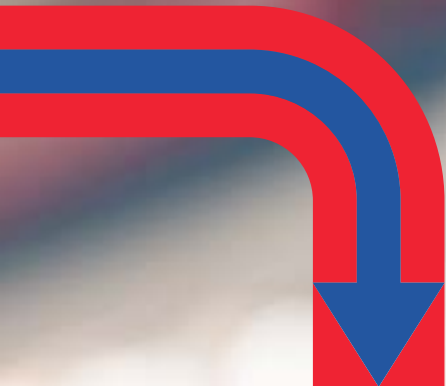
### Kontrollgebühren

Die aktuelle Gebührenordnung finden Sie unter [www.zvv.ch/kontrolle](http://www.zvv.ch/kontrolle). Wer ohne gültiges Ticket im öffentlichen Verkehr unterwegs ist, zahlt einen Zuschlag in der Höhe von CHF 100.–. Im Wiederholungsfall werden höhere Gebühren erhoben. Eine strafrechtliche Verfolgung bleibt vorbehalten. Beim dritten Mal und in weiteren Fällen innert zweier Jahre erfolgt eine Anzeige.

Wer aus Versehen sein persönliches Abonnement vergessen hat, kann dieses innert zehn Tagen zusammen mit dem Kontrollbeleg am Schalter vorweisen und bezahlt nur CHF 5.–. Dies gilt nicht für übertragbare Abos.

Bei Missbrauch von Tickets, Mithilfe zum Missbrauch oder Angabe falscher Personalien und Adressen sind massiv höhere Gebühren zu bezahlen. Zudem bleibt eine strafrechtliche Verfolgung vorbehalten. Das Vorweisen eines gefälschten Tickets hat neben hohen Gebühren in jedem Fall strafrechtliche Konsequenzen.





Die smarte Begleiterin für Reisen mit dem öV

## ZVV-App

Die ZVV-App liefert schweizweit alle aktuellen Fahrplaninformationen und ermöglicht den Kauf von Tickets und Abos innert Sekunden.

### Fahrplanfunktionen

Mit der schweizweiten Fahrplansuche finden Sie die gewünschte Verbindung. Echtzeit-Informationen zu Verspätungen und Ereignissen werden Ihnen auch über die praktische Kartenansicht angezeigt. Die smarte Verbindungsanzeige zeigt Ihnen aufgrund der gespeicherten Orte, von Reisegewohnheiten und Ihrem aktuellen Aufenthaltsort die nächsten Abfahrtsmöglichkeiten oder Verspätungsmeldungen an – automatisch, ohne Abfrage.

### Tickets für die ganze Schweiz

In der ZVV-App sind neben sämtlichen ZVV- und Z-Pass-Fahrausweisen auch alle weiteren regionalen Verbünde integriert sowie Einzeltickets, Tageskarten und Sparbillette für den übrigen schweizweiten öffentlichen Verkehr. Mit wenigen Klicks können Sie auch Tickets für Mitreisende sowie für Hunde und Velos auswählen. Multikarten mit bis zu 10 Prozent Rabatt sind ebenfalls in der App erhältlich.

### ZVV- und Z-Pass-Abos

Das persönliche ZVV- oder Z-Pass-Abo kann direkt in der App gekauft, verlängert oder erstattet werden. Dafür benötigen Sie einen bestehenden SwissPass, der in der App verknüpft ist. Zur sicheren Bezahlung stehen unterschiedliche Zahlungsmöglichkeiten zur Verfügung.

### Check-in-Funktion

Das Studieren von Zonenplänen können Sie sich sparen: Mit der Check-in-Funktion lösen Sie immer das richtige Ticket. Dazu müssen Sie vor dem Einsteigen nur in der App ein- und nach der Reise wieder auschecken. Ihre Reiseroute wird mittels GPS erfasst. Am Ende des Tages wird Ihnen dann der korrekte Preis für alle Fahrten verrechnet.

Weitere Informationen und Download: [www.zvv.ch/app](http://www.zvv.ch/app)



## Ihr Weg zum ZVV-Ticket

### Verkaufskanäle

Alternativ zur ZVV-App können Sie auch andere Kanäle wählen, um Ihr ZVV-Ticket zu lösen. Bitte beachten Sie, dass gewisse Abonnemente und Tickets nur über bestimmte Kanäle bezogen werden können.

#### ZVV-Online-Ticketshop

Auf [www.zvv.ch/ticketshop](http://www.zvv.ch/ticketshop) laden Sie Ihr ZVV-Abonnement oder Ihren Z-Pass bequem von zu Hause aus auf Ihren SwissPass. Auch Einzeltickets des ZVV und des Z-Pass sowie Streckenbillette und City-Tickets für den nationalen Fernverkehr sind im Ticketshop verfügbar. Sie können diese direkt zu Hause ausdrucken. Die Bezahlung erfolgt einfach und sicher mit den gängigen Zahlungsmitteln. GA- und Halbtax-Abonnemente sowie RailAway-Kombi-Angebote und weitere Spezialbillette erhalten Sie unter [www.sbb.ch/ticketshop](http://www.sbb.ch/ticketshop).

#### Ticketautomat

Die blauen Automaten sind regelrechte Alleskönner und bieten das vollständige Ticketsortiment in Selbstbedienung an. Der Automat akzeptiert Karten und Münzen. Die Geräte können auch von Personen im Rollstuhl oder mit Sehschwäche selbständig bedient werden.

Unser Kundendienst kann Sie beim Ticketkauf per Telefon unterstützen und den Automaten fernsteuern. Dazu muss lediglich die auf dem Automaten vermerkte Gratisnummer gewählt werden. Dieser Service steht täglich von 6 bis 22 Uhr zur Verfügung.

#### Schalter

An unseren bedienten Verkaufsstellen steht Ihnen das gesamte Sortiment zur Verfügung – Beratung inklusive. Angaben zu Verkaufs- und Beratungsstellen finden Sie auf Seite 34, sowie unter [www.zvv.ch/verkaufsstellen](http://www.zvv.ch/verkaufsstellen).

## Die schnellste Verbindung finden

### ZVV-Fahrplan

Den Fahrplan für Ihre Reisen im ZVV finden Sie in der ZVV-App oder unter [www.zvv.ch](http://www.zvv.ch). Dort können Sie sich auch Haltestellen- und Linienfahrpläne herunterladen und ausdrucken.

#### [www.zvv.ch/fahrplan](http://www.zvv.ch/fahrplan)

Wann fährt die nächste S-Bahn nach Mettmenstetten oder mein Tram zum Triemli? Wo muss ich umsteigen? Auf diese und weitere Fragen gibt Ihnen der ZVV-Online-Fahrplan innert Sekunden Auskunft. Unterwegs nutzen Sie am einfachsten die ZVV-App.

#### Haltestellen- und Linienfahrplan

Für jede Haltestelle und für jede Linie im Gebiet des ZVV können Sie den entsprechenden Haltestellen- oder Linienfahrplan herunterladen und ausdrucken.

Weitere Informationen: [www.zvv.ch/haltestellenfahrplan](http://www.zvv.ch/haltestellenfahrplan)



Ihr persönlicher Kundendienst

## ZVV-Contact

Für eine persönliche Beratung stehen Ihnen die Mitarbeitenden in den ZVV-Kundencentern gerne zur Verfügung. Sie erhalten Auskünfte zu Tarif- und Fahrplanfragen sowie Informationen über Betriebsstörungen, Veranstaltungen, Ausflugstipps und vieles mehr. Ausserdem sind hier neben dem ZVV- und Z-Pass-Ticket-sortiment auch nationale Tickets erhältlich. Auch bei der Suche nach verlorenen Gegenständen helfen Ihnen unsere Mitarbeitenden gerne weiter.

### Hauptbahnhof Zürich

Seite Museumsstrasse, ab März 2025

(beim Zugang zu den Gleisen 43–44)

Montag bis Freitag 07.00–21.00 Uhr

Samstag/Sonntag 08.00–20.00 Uhr

### Bahnhofplatz 7, Winterthur

Bahnhofgebäude SBB, neben Tourismus Info, ab März 2025

Montag bis Freitag 07.00–19.00 Uhr

Samstag 08.30–17.00 Uhr

Vor Feiertagen 07.00–17.00 Uhr

### Adliswil, Bahnhof SZU

Montag bis Freitag 07.00–19.00 Uhr

Samstag/Sonntag 08.00–18.00 Uhr

### Bahnhof Forch

Montag bis Freitag 05.00–23.30 Uhr

Samstag/Sonntag 05.00–23.30 Uhr

Weitere bediente Verkaufs- und Beratungsstellen unserer Verkehrsunternehmen finden Sie unter [www.zvv.ch/verkaufsstellen](http://www.zvv.ch/verkaufsstellen).

### Kontaktmöglichkeiten

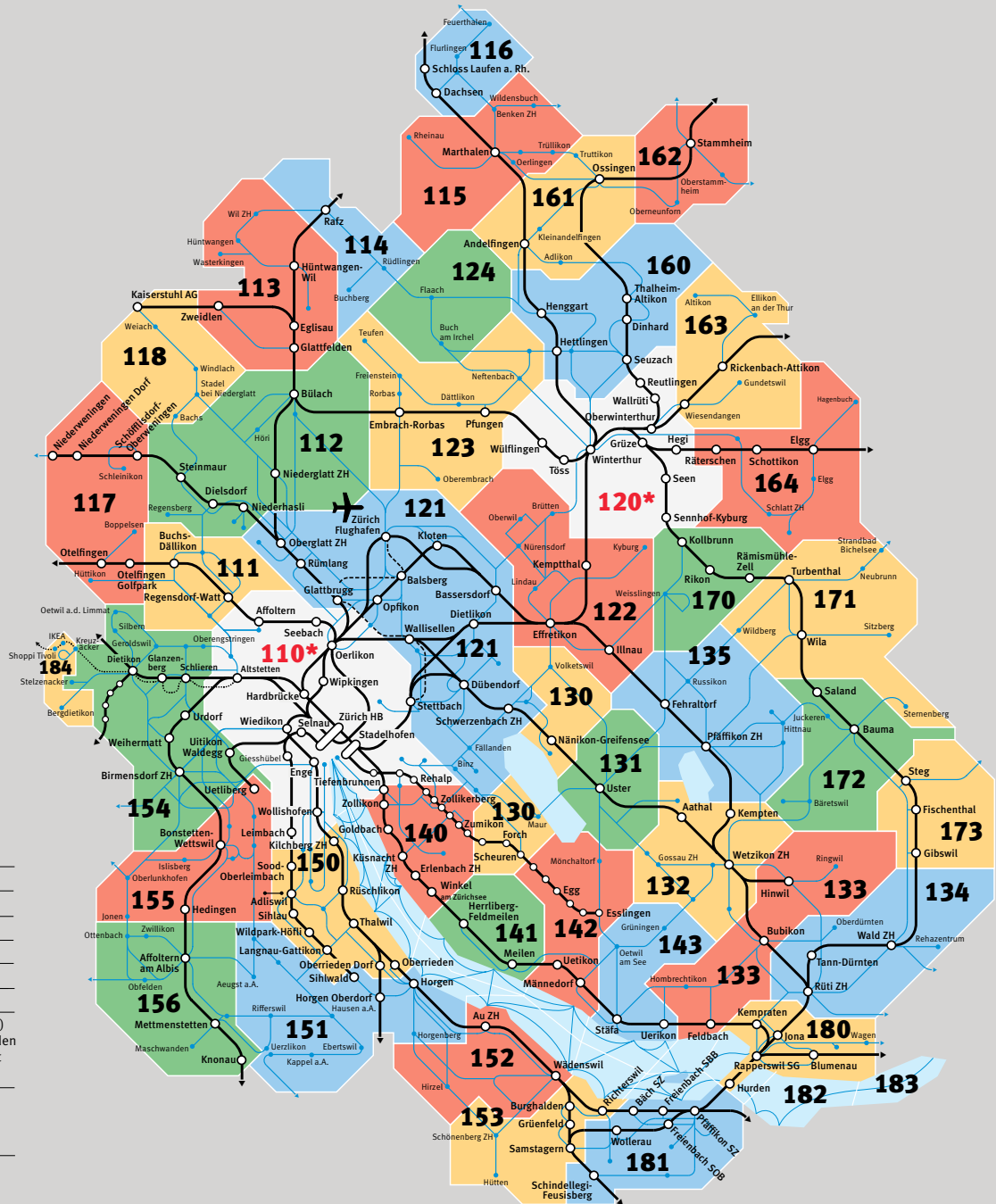
Täglich von 6 bis 22 Uhr


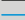
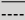
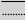

Telefon 0800 988 988

E-Mail [contact@zvv.ch](mailto:contact@zvv.ch)

Twitter [@zvv\\_contact](https://twitter.com/zvv_contact)

Post ZVV-Contact, Postfach, 8040 Zürich



-  Bahn
-  Bus
-  Glattbahn
-  Limmatalbahn
-  Schiff
- 151** Zonennummer
- 110\*** Die Tarifzonen 110 (Stadt Zürich) und 120 (Stadt Winterthur) werden für die Preisberechnung doppelt gezählt.
- 120\***

Verbundfahrtausweise berechtigen während der Gültigkeitsdauer zu beliebigen Fahrten in den gelösten Zonen.





**0800 988 988**  
**[www.zvv.ch](http://www.zvv.ch)**